

Prendre une cabane (A)  
-de taille moyenne-



Choisir un chien (B)  
-de caractère  
plutôt placide-



Poser délicatement  
l'objet (A)  
sur l'individu (B)



Et voilà !  
C'est tout simple,  
ça donne ça :



NB : après, on peut y mettre  
un peu de couleur,  
si on a envie...

www.lacabanesurlechien.com

## Bio express de La Cabane sur le Chien

*La Cabane sur le Chien est une maison d'édition spécialisée en littérature jeunesse. Créée en septembre 2003 par Corinne Salvi (graphiste et illustratrice), elle fonctionne sur le mode associatif. Son équipe compte à ce jour une huitaine de personnes toutes bénévoles, passionnées et motivées. Son siège social se trouve dans le Haut-Doubs au sein d'un hameau de 11 habitants situé en plein cœur de la nature comtoise. L'esprit de La Cabane ? Un goût partagé pour le ludique, la création, l'art et la culture à destination du jeune public.*

### Les collections

Les aventures mondiales  
de Francine et Jacky (5 titres)



Les P'tits carrés (8 titres)



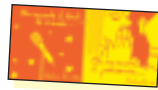
Les Troués (4 titres)



Les Flip Books  
(13 titres)



La collection  
tête-bêche (3 titres)



Les livres  
hors collection (2 titres)



Et bientôt...  
Une nouvelle collection  
d'albums allongés...



### Quelques habitants de la Cabane

- ☀ Corinne Salvi, dessinatrice depuis qu'elle est toute petite ; [www.corinnesalvi.com](http://www.corinnesalvi.com) ;
- ☀ Eric Borgen, raconteur d'histoires qui dégagent de la chaleur et de la lumière ;
- ☀ Joëlle Gagliardini, riante styliste « attentive aux potentiels féminins » qui habite un bout du monde accueillant, sous les neiges jurassiennes. [www.labobinette.com](http://www.labobinette.com) ;
- ☀ Cathy Ytak, auteure multiforme qui vient vider ses tiroirs à histoires dans le Haut-Doubs quand elle ne le fait pas en Catalogne. [www.ytak.cat](http://www.ytak.cat) ;
- ☀ Simon Kroug, illustrateur franco-suisse révélé à Casablanca ;
- ☀ Aurélie Périn, un vrai elfe qui n'a finalement pas si grandi que ça ;
- ☀ Lucile Placin, dont les dessins murmurent leurs histoires aux oreilles des enfants ;
- ☀ Fanny Millard, architecte et illustratrice, [www.lapetitecharrette.com](http://www.lapetitecharrette.com) ;
- ☀ Christian Voltz, illustrateur de bric et de broc, de fils de fer et de bouts d'boulons...

### Tranche d'âge recommandée

Les ouvrages édités par La Cabane sur le Chien sont accessibles à tous, dès 3 ans et jusqu'à plus de 100 ans selon les cas.

### Infos lecteurs

Retrouvez tous les ouvrages sur [www.lacabanesurlechien.com](http://www.lacabanesurlechien.com)

### Diffusion-Distribution

POLLEN Diffusion - 11, rue Lisfranc - 75020 Paris - Tél. : 01 43 58 74 11 - [www.pollen-diffusion.com](http://www.pollen-diffusion.com)

### Service Presse

Nicolas Bouveret - Nansen Développement - 12, rue d'Ain - 39300 Champagnole - Mobile 06 83 40 02 29  
Fax 03 84 52 52 82 - [nicolas@nansen.fr](mailto:nicolas@nansen.fr)

Service presse La Cabane sur le Chien sur Internet : [www.lacabanesurlechien.com](http://www.lacabanesurlechien.com), rubrique « Salle de Presse ».

Visuels haute-définition disponibles en téléchargement sur [www.lacabanesurlechien.com](http://www.lacabanesurlechien.com), rubrique « Salle de Presse ».

Éditions jeunesse  
La cabane sur le chien  
Chapelle-Mijoux  
25300 La Cluse-et-Mijoux  
tél. : 03 81 69 58 80

[lacabanesurlechien@wanadoo.fr](mailto:lacabanesurlechien@wanadoo.fr)